

RRH-серия, цилиндры с полым штоком

ENERPAC 
POWERFUL SOLUTIONS. GLOBAL FORCE.

▼ Слева направо: RRH-3010, RRH-1001, RRH-6010



- Предохранительный клапан предотвращает повреждения в случае, если давление поднимается выше безопасного уровня
- Для защиты от коррозии покрыты эмалью печной сушки
- Внешняя резьба для легкого закрепления (кроме RRH-1001 и RRH-1508)
- Версия двустороннего действия для быстрого возврата
- Центральная трубка, покрытая никелем, на моделях более 20 тонн продлевает срок службы
- Конструкция полого штока позволяет прикладывать как стягивающее, так и растягивающее усилие
- Соединительный элемент CR-400 и пылезащитный колпачок входят во все модели
- Грязеъемное кольцо очищает шток от загрязнений, тем самым увеличивается срок службы изделия.

Универсальность в применении для тестов, ремонта и натяжения



Выбор насоса

Цилиндр двустороннего действия должен работать с насосом с 4-ходовым клапаном.

Страница: 113



Манометры

Сведите к минимуму риск перегрузки и будьте уверены, что Ваше оборудование будет долго и надежно служить Вам.

Для получения информации по манометрам обратитесь к разделу Системные компоненты.

Страница: 118



Опорные головки

Большинство цилиндров RRH-серии снабжены гладкими опорными головками.

Информацию об опциональных бороздчатых опорных головках Вы найдете в таблице на следующей странице.

Страница: 29

▼ Цилиндры двустороннего действия с полым штоком используются в строительстве мостов.



Нагрузка на цилиндр тонн	Длина хода (мм)	Номер модели	Макс. нагрузка на цилиндр (кН)		Эффективная площадь цилиндра (см ²)		Объем масла (см ³)	
			Выдвиг.	Возврат	Выдвиг.	Возврат	Выдвиг.	Возврат
30	178	RRH-307	326	213	46,6	30,4	829	541
	258	RRH-3010	326	213	46,6	30,4	1202	784
60	89	RRH-603	576	380	82,3	54,2	733	482
	166	RRH-606	576	380	82,3	54,2	1366	900
	257	RRH-6010	576	380	82,3	54,2	2115	1393
95	38	RRH-1001	931	612	133,0	87,4	505	333
	76	RRH-1003	931	612	133,0	87,4	1011	666
	153	RRH-1006	931	612	133,0	87,4	2035	1337
	257	RRH-10010	931	612	133,0	87,4	3420	2246
145	203	RRH-1508	1429	718	204,1	102,6	4144	2083

Цилиндры двустороннего действия с полым штоком



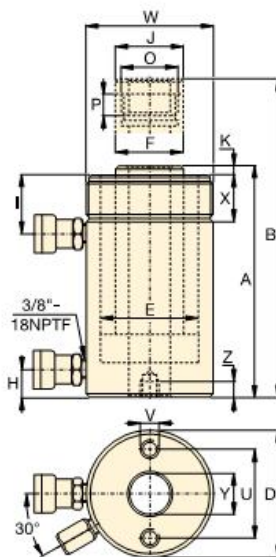
Шланги

Енерпас предлагает полный набор высококачественных гидравлических шлангов. Чтобы Ваша система была полностью интегрирована, используйте только шланги Енерпас.

Страница: 120

Оptionальные термообработанные полые опорные головки					
Тип опорной головки	Номер модели цилиндра	Номер модели	Размеры опорных головки (мм)		
			A	B	C
Полость с резьбой	RRH-307, 3010	HP-3015	63	1 1/4" - 7	9
	RRH-603, 606, 6010	HP-5016	91	1 3/8" - 5 1/2	12
	RRH-1001, 1003, RRH-1006, 10010	HP-10016	126	2 1/4" - 8	13

Плладкие полые опорные головки входят в комплект всех моделей цилиндров RRH-серии.



RRH серия



Нагрузка:

30 - 145 тонн

Длина хода:

38 - 258 мм

Диаметр центрального отверстия:

33,3 - 79,2 мм

Максимальное рабочее давление:

700 бар

Монтажные отверстия на стальной опорной пластине (мм)			
Номер модели	Межд. расстоян. болтов U	Резьба V	Глубина резьбы Z
RRH-307	92,2	3/8" - 16	15,7
RRH-3010	92,2	3/8" - 16	15,7
RRH-603	130,0	1/2" - 13	14,0
RRH-606	130,0	1/2" - 13	14,0
RRH-6010	130,0	1/2" - 13	14,0
RRH-1001	177,8	5/8" - 11	19,0
RRH-1003	177,8	5/8" - 11	19,0
RRH-1006	177,8	5/8" - 11	19,0
RRH-10010	177,8	5/8" - 11	19,0
RRH-1508	-	-	-

Высота в сжатом состоянии A (мм)	Высота в разд. состоянии B (мм)	Внеш. диа. D (мм)	Диаметр отверст. цилинд. E (мм)	Диам. штока F (мм)	Расстояние от основания до входного отверстия H (мм)	От вершины до возво. отверстия I (мм)	Диаметр опорной головки J (мм)	Выступ опорной головки над штоком K (мм)	Резьба O	Длина резьбы штока P (мм)	Внешняя резьба W	Длина внешней резьбы X (мм)	Диам. центр. отверст. Y (мм)	Класс	Номер модели
330	508	114	88,9	63,5	25	60	63	9	1 3/8" - 16	22	4 1/2" - 12	42	33,3	21	RRH-307
431	689	114	88,9	63,5	25	60	63	9	1 3/8" - 16	22	4 1/2" - 12	42	33,3	27	RRH-3010
247	336	159	123,9	91,9	31	66	91	12	2 3/4" - 16	19	6 1/4" - 12	48	53,8	28	RRH-603
323	489	159	123,9	91,9	31	66	91	12	2 3/4" - 16	19	6 1/4" - 12	48	53,8	35	RRH-606
438	695	159	123,9	91,9	31	66	91	12	2 3/4" - 16	19	6 1/4" - 12	48	53,8	45	RRH-6010
165	203	212	165,1	127,0	38	44	126	12	4" - 16	25	-	-	79,2	33	RRH-1001
254	330	212	165,1	127,0	38	85	126	12	4" - 16	25	8 3/8" - 12	60	79,2	61	RRH-1003
342	495	212	165,1	127,0	38	85	126	12	4" - 16	25	8 3/8" - 12	60	79,2	79	RRH-1006
460	717	212	165,1	127,0	38	85	126	12	4" - 16	25	8 3/8" - 12	60	79,2	106	RRH-10010
349	552	247	190,5	152,4	38	60	127	4	4 1/4" - 12	25	-	-	79,2	111	RRH-1508